

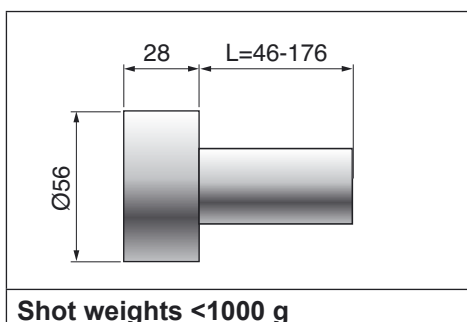
Heatlock PPB3, Pin Point Bushing

Features

- Competitive price.
- Rugged and simple design for reliable production.
- No restriction of flow channel
- Low power consumption.

Egenskaper

- Konkurrenskraftigt pris.
- Robust och enkel konstruktion som ger hög driftsäkerhet.
- Direktintag utan någon restriktion av flytkanal.
- Låg energiförbrukning



PPB3

has been developed from our well proven heated sprue bush. The pin point bushing has therefore exactly the same installation dimensions as ESB3.

The ceramic ring conducts heat only 7 % as well as steel. It's compression strength is 2100 N/mm² approx, and it is capable of withstanding temperatures of about 1400° C.

As the ceramic ring forms a heat barrier at the back of the bushing, heat loss to the mold is substantially reduced. This together with the special design of the coil heater, makes the temperature along the bushing extremely uniform.

The bushing leaves a gate mark 0,5 to 1,5 mm long, depending on the plastic used.

Can be used together with all kinds of temperature controllers designed for hot runner systems 220/240V.

Can be used in a single-cavity or multi-cavity version, together with our fully insulated Heatlock standard manifolds or a custom made conventional manifold that is ceramically insulated.

PPB3

är en vidareutveckling av vår väl beprövade ingötsbussning. Vi har genom att låta flytkanalerna gå ända fram till 0,6 mm från bussningens frontyta, fått en bussning som ger en liten intagsrest utan att ha någon restriktion i flytkanalerna eller intaget.

Innerröret är gjort i ett enda stycke av ett varmarbetsstål som härdats för att hålla utan att ge upphov till läckage. Det robusta och hållbara spiralelementet är olikformigt lindat över bussningens längd för att ge så jämn värmefördelning som möjligt.

Termoelementet som är separat mäter temperaturen på rörets mitt, där det är som varmast. Du vet alltid vad den högsta temperaturen är som du utsätter massan för. Går något av elementen sönder behöver du bara byta det som är trasigt, något som du spar pengar på.

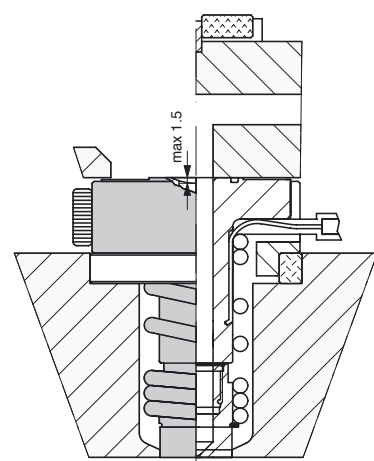
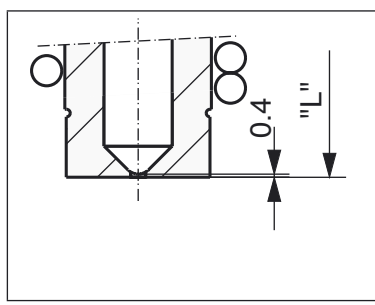
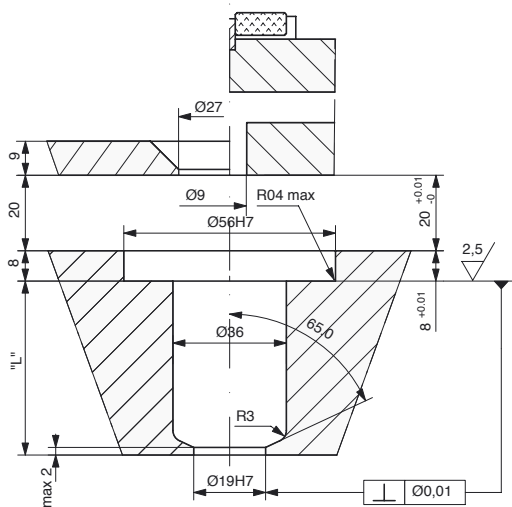
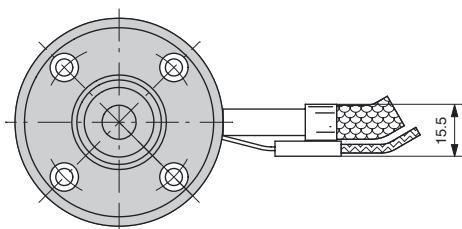
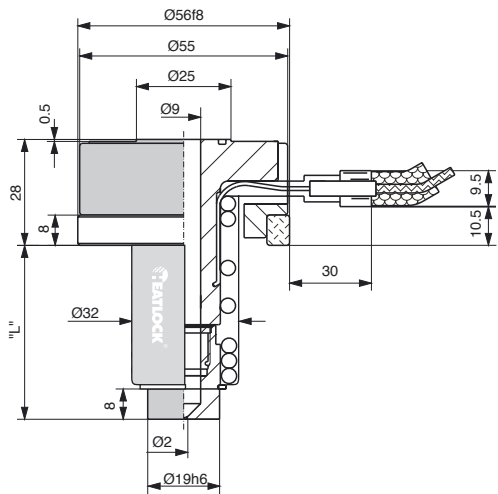
Bussningen är helt isolerad från formen med vårt speciella keramiska material som endast har 7% av stålets värmeledningsförmåga och har en tryckhållfasthet på 2100 N/mm². Härigenom minskar värmeförlusterna ut till verktyget betydligt. Temperaturen i bussningen blir därigenom mycket jämn. Bussningen lämnar en intagsrest på 0,5—1,5 mm. Lämplig att spruta amorfa material med.

Kan användas i såväl enfacks- som flerfacksverktyg, ihop med vårt helt isolerade Heatlock fördelarsystem eller med en konventionell varmköldbalk.

more ►

This Heatlock series, below, is currently being replaced by the A1-series of nozzles.
 Before you design, check availability, stock is gradually decreased.
 Spare parts will be available until at least end of 2007 (apart from NPT1 bodies)

PPB3



"L" mm	Part No.		Total volume of feed channel in mm ³
	Single-cav.	Multi-cav.*	
46	PPB3046101	PPB3046102	4554
66	PPB3066101	PPB3066102	5826
86	PPB3086101	PPB3086102	7098
116	PPB3116101	PPB3116102	9005
146	PPB3146101	PPB3146102	10913
176	PPB3176101	PPB3176102	12820

* with O-ring 630

Can be controlled with various types of temperature controllers intended for hot runner systems with 220/240 V using thermocouple of type Fe-CuNi.

Recommended for the following maximum shot weights:

Low-viscosity plastic (PS,PE,PP)	1000g
Med.-viscosity plastic (ABS,SAN, PA,POM)	400g
High-viscosity plastic (PC,PMMA, Noryl, Filled material)	200g

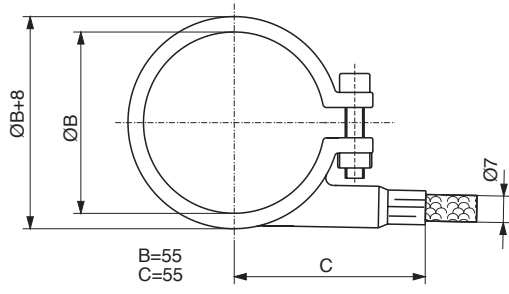
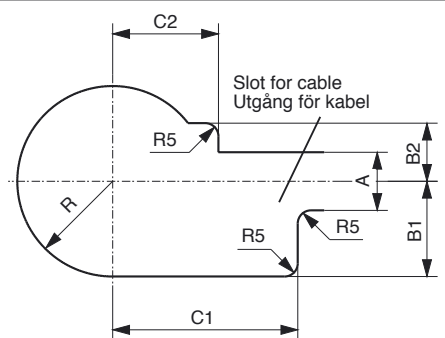
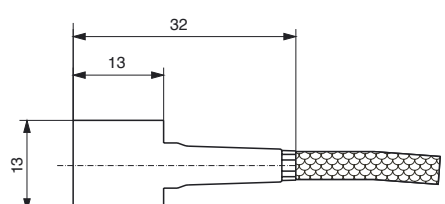
Gate diameter is 2 mm on delivery, can be reamed up to 3-3.5 mm if needed.

Length expansion at: °C="L"+X,xx						
°C	46	66	86	116	146	176
200	0,11	0,15	0,20	0,27	0,34	0,40
250	0,13	0,19	0,25	0,33	0,42	0,51
300	0,16	0,23	0,30	0,40	0,50	0,61
350	0,19	0,27	0,35	0,47	0,59	0,71

To ensure minimum vestige on the part, measure the actual "L" measurement on each bush, add the length expansion according to the table to get the hole depth ("L"+X,xx) to be drilled in the cavity plate.

Före inbyggnad, mät upp bussningens nominella "L"-mått, lägg därefter till längdutvidningen så att bussningens spets ligger exakt vid intagspunkten i uppvärmt tillstånd.

more ►

	<table border="1"> <thead> <tr> <th>Part No.</th> <th>Watt</th> <th>Polarity</th> </tr> </thead> <tbody> <tr> <td>B055020180</td> <td>180</td> <td>no t/c</td> </tr> </tbody> </table>	Part No.	Watt	Polarity	B055020180	180	no t/c															
	Part No.	Watt	Polarity																			
B055020180	180	no t/c																				
<p>When temperatures of 250-260°C and above are needed it may be advantageous to install a band heater at the back end together with thermocouple (TC00240000). This is also the case when shear sensitive materials are to be molded.</p> <p>Används när en jämn temperatur längs hela bussningen eftersträvas. Då tillsammans med ett termoelement (TC00240000).</p>																						
	<table border="1"> <thead> <tr> <th>Part No.</th> <th>R</th> <th>A</th> <th>B1</th> <th>B2</th> <th>C1</th> <th>C2</th> </tr> </thead> <tbody> <tr> <td>Bush</td> <td>28</td> <td>22</td> <td>-</td> <td>-</td> <td>-</td> <td>-</td> </tr> <tr> <td>B055020180</td> <td>40</td> <td>22</td> <td>42</td> <td>22</td> <td>85</td> <td>45</td> </tr> </tbody> </table> <p>Cavity instructions for bushes with or without bandheater B055020180.</p> <p>Håltagning för bussning med eller utan bandelement B055020180.</p>	Part No.	R	A	B1	B2	C1	C2	Bush	28	22	-	-	-	-	B055020180	40	22	42	22	85	45
Part No.	R	A	B1	B2	C1	C2																
Bush	28	22	-	-	-	-																
B055020180	40	22	42	22	85	45																
	<table border="1"> <thead> <tr> <th>Part No.</th> <th>Polarity</th> </tr> </thead> <tbody> <tr> <td>TC00240000</td> <td>Black (red) +</td> </tr> </tbody> </table> <p>Thermocouple used between bandheaters and sprue bush. Measures temperatures up to +400°C. The blade is made of copper and can be contoured to various shapes.</p> <p>Termogivare för användning mellan bandelement och bussning. Mäter temperaturer upp till +400°C. Bladet är gjort av koppar och kan bearbetas till olika former.</p>	Part No.	Polarity	TC00240000	Black (red) +																	
Part No.	Polarity																					
TC00240000	Black (red) +																					

Prior to any assembly refer to our latest assembly instruction, always available on our web site www.heatlock.com

more ►

