

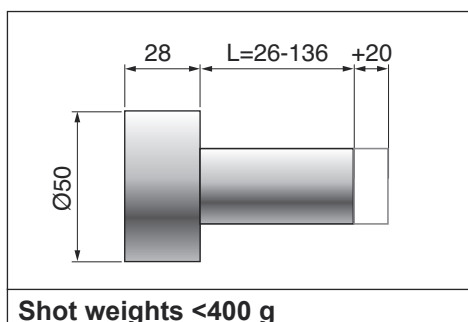
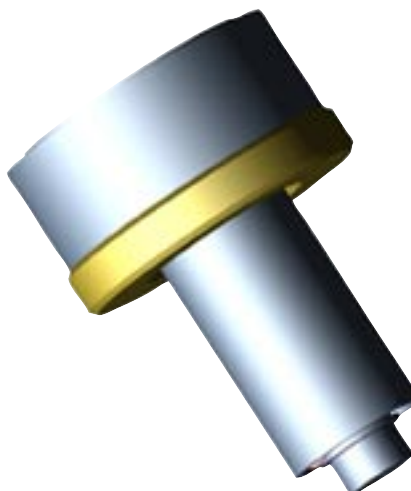
Heatlock PPB2, Pin Point

Features

- Competitive price.
- Rugged and simple design for reliable production.
- No restriction of flow channel
- Low power consumption.

Egenskaper

- Konkurrenskraftigt pris.
- Robust och enkel konstruktion som ger hög driftsäkerhet.
- Direktintag utan någon restriktion av flytkanal.
- Låg energiförbrukning



PPB2

has been developed from our well proven heated sprue bush. The pin point bushing has therefore exactly the same installation dimensions.

The ceramic ring conducts heat only 7 % as well as steel.

It's compression strength is 2100 N/mm² approx, and it is capable of withstanding temperatures of about 1400° C.

As the ceramic ring forms a heat barrier at the back of the bushing, heat loss to the mold is substantially reduced. This together with the special design of the coil heater, makes the temperature along the bushing extremely uniform.

The bushing leaves a gate mark 0,5 to 1,5 mm long, depending on the plastic used.

Can be used together with all kinds of temperature controllers designed for hot runner systems 220/240V.

Can be used in a single-cavity or multi-cavity version, together with our fully insulated Heatlock standard manifolds or a custom made conventional manifold that is ceramically insulated.

PPB2

är en vidareutveckling av vår väl beprövade ingötsbussning. Vi har genom att låta flytkanalerna gå ända fram till 0,6 mm från bussningens frontyta, fått en bussning som ger en liten intagsrest utan att ha någon restriktion i flytkanalerna eller intaget.

Innerröret är gjort i ett enda stycke av ett varmarbetsstål som härdats för att hålla utan att ge upphov till läckage. Det robusta och hållbara spiralelementet är olikformigt lindat över bussningens längd för att ge så jämn värmefördelning som möjligt.

Termoelementet som är separat mäter temperaturen på rörets mitt, där det är som varmast. Du vet alltid vad den högsta temperaturen är som du utsätter massan för. Går något av elementen sönder behöver du bara byta det som är trasigt, något som du spar pengar på.

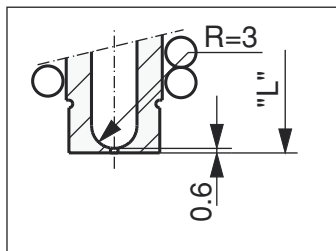
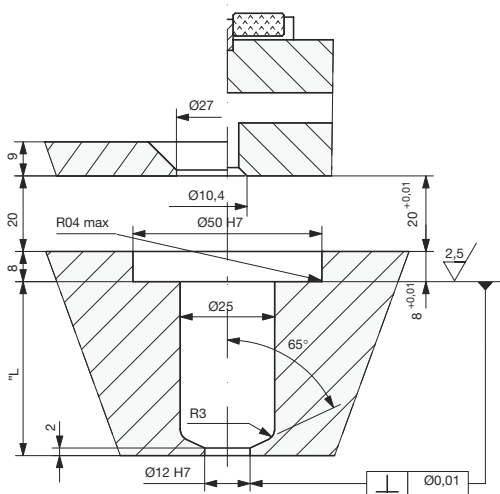
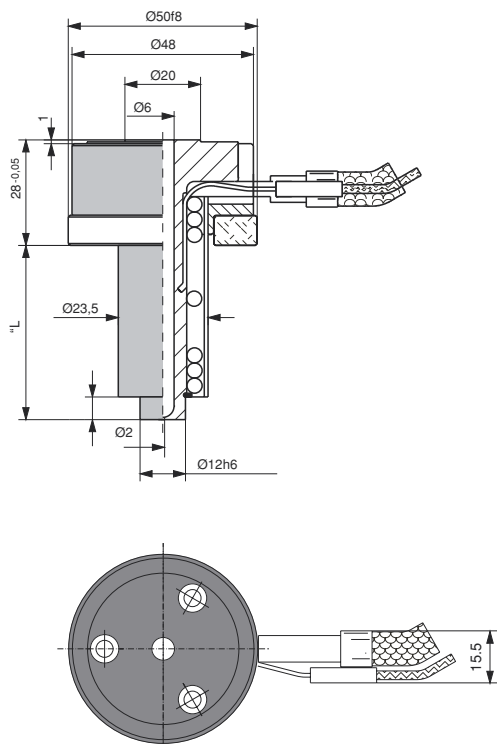
Bussningen är helt isolerad från formen med vårt speciella keramiska material som endast har 7% av stålets värmeledningsförmåga och har en tryckhållfasthet på 2100 N/mm². Härigenom minskas värmeförlusterna ut till verktyget betydligt. Temperaturen i bussningen blir därigenom mycket jämn. Bussningen lämnar en intagsrest på 0,4—1,0 mm. Lämplig att spruta amorfa material med.

Kan användas i såväl enfacks- som flerfacksverktyg, ihop med vårt helt isolerade Heatlock fördelarsystem eller med en konventionell varmkanalbalk.

more ►

This Heatlock series, below, is currently being replaced by the A1-series of nozzles.
 Before you design check availability, stock is gradually decreased.
 Spare parts are available until at least end of 2007 (apart from NPT1 bodies)

PPB2



"L" mm	Part No.		Total volume of feed channel in mm ³
	Single-cav.	Multi-cav.*	
26	PPB2026101	PPB2026102	560
46	PPB2046101	PPB2046102	686
66	PPB2066101	PPB2066102	812
86	PPB2086101	PPB2086102	1314

* with O-ring 608

Can be controlled with various types of temperature controllers intended for hot runner systems with 220/240 V using thermocouple of type Fe-CuNi.

Recommended for the following maximum shot weights:

Low-viscosity plastic (PS,PE,PP)	400g
Med.-viscosity plastic (ABS,SAN, PA,POM)	300g
High-viscosity plastic (PC,PMMA, Noryl, Filled material)	150g

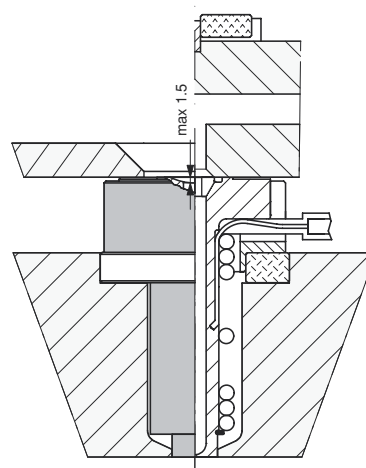
Gate diameter is 1 mm on delivery, can be reamed up to 2.5-3 mm if needed.

Length expansion at: °C="L"+X,xx

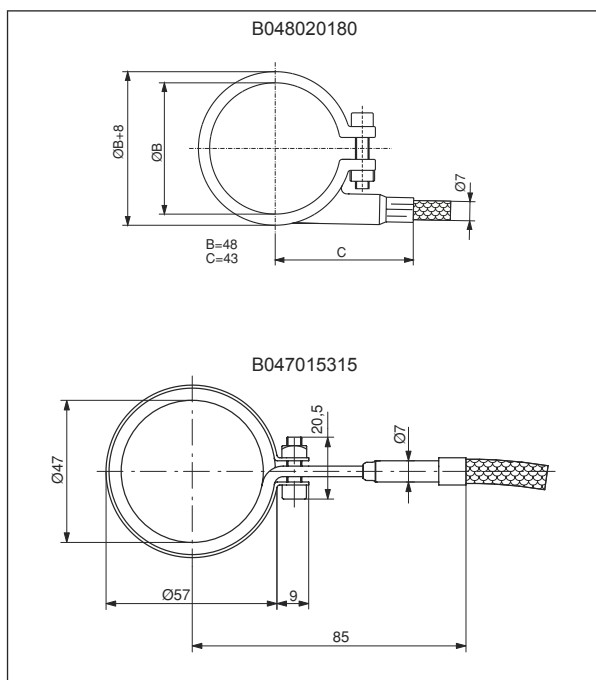
°C	26	46	66	86	-	-
200	0,06	0,11	0,15	0,20	-	-
250	0,07	0,13	0,19	0,25	-	-
300	0,09	0,16	0,23	0,30	-	-
350	0,10	0,19	0,27	0,35	-	-

To ensure minimum vestige on the part, measure the actual "L" measurement on each bush, add the length expansion according to the table to get the hole depth ("L"+X,xx) to be drilled in the cavity plate.

Före inbyggnad, mät upp bussningens nominella "L"-mått, lägg därefter till längdutvidgningen så att bussningens spets ligger exakt vid intagspunkten i uppvärmt tillstånd.



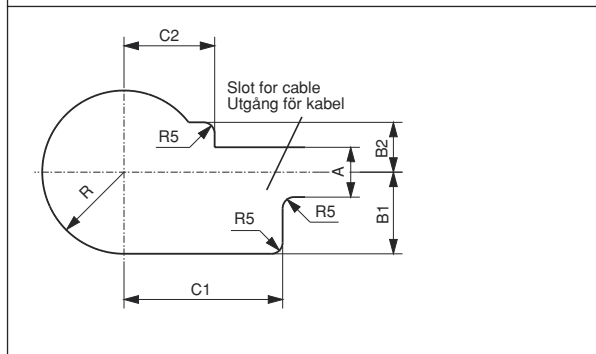
more ►



Part No.	Watt	Polarity
B048020180	180	no t/c
B047015315	315	black (red) +

When temperatures of 250-260°C and above are needed it may be advantageous to install a band heater at the back end. This is also the case when shear sensitive materials are to be molded.

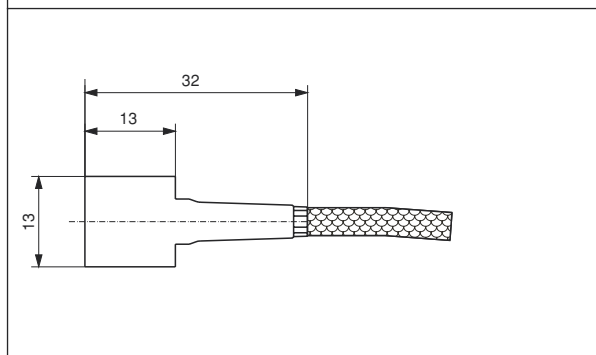
Används när en jämn temperatur längs hela bussningen eftersträvas.



Part No.	R	A	B1	B2	C1	C2
Bush	28	20	-	-	-	-
B047015315	36	22	15	22	45	45
B048020180	36	22	36	22	70	40

Cavity instructions for bushes with or without bandheater B047015315/B048020180.

Håltagning för bussning med eller utan bandelement B047015315/B048020180.



Part No.	Polarity
TC00240000	Black (red) +

Thermocouple used between bandheaters and sprue bush. Measures temperatures up to +400°C. The blade is made of copper and can be contoured to various shapes.

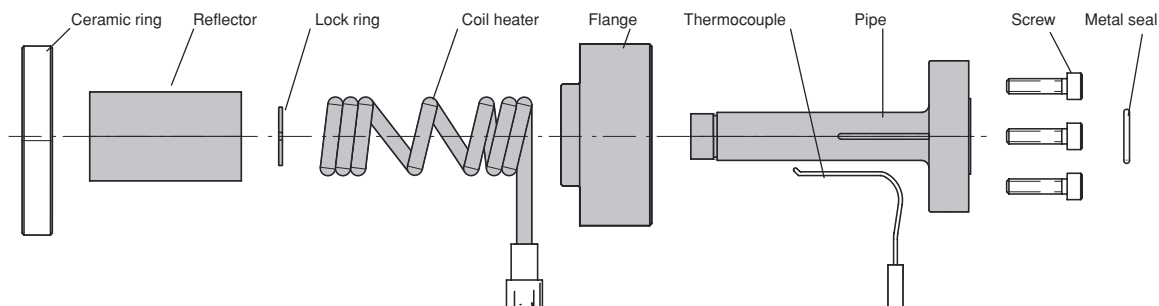
Termogivare för användning mellan bandelement och bussning. Mäter temperaturer upp till +400°C. Bladet är gjort av koppar och kan bearbetas till olika former.

**Prior to any assembly refer to our latest
 assembly instruction, always available on our
 web site www.heatlock.com**

more ►

This Heatlock series, below, is currently being replaced by the A1-series of nozzles.
 Before you design check availability, stock is gradually decreased.
 Spare parts for PPB2 available until at least end of 2007 (apart from NPT1 bodies)

PPB2



PPB2	Pipe	Coil heater	Thermo-couple	Reflector	Metal Seal	Flange	Ceramic ring	Screw 3 pcs.	Lock ring
PPB2026101	PPBP202611	C120360200	TC00140195	ESBP202605	-	ESBP298210	KE05002708	MC6S04X012	SGA1200000
PPB2026102	PPBP202612	C120360200	TC00140195	ESBP202605	ORING00608	ESBP298210	KE05002708	MC6S04X012	SGA1200000
PPB2046101	PPBP204611	C120560315	TC00140200	ESBP204605	-	ESBP298210	KE05002708	MC6S04X012	SGA1200000
PPB2046102	PPBP204612	C120560315	TC00140200	ESBP204605	ORING00608	ESBP298210	KE05002708	MC6S04X012	SGA1200000
PPB2066101	PPBP206611	C120760400	TC00140200	ESBP206605	-	ESBP298210	KE05002708	MC6S04X012	SGA1200000
PPB2066102	PPBP206612	C120760400	TC00140200	ESBP206605	ORING00608	ESBP298210	KE05002708	MC6S04X012	SGA1200000
PPB2086101	PPBP208611	C120960400	TC00140210	ESBP208605	-	ESBP298210	KE05002708	MC6S04X012	SGA1200000
PPB2086102	PPBP208612	C120960400	TC00140210	ESBP208605	ORING00608	ESBP298210	KE05002708	MC6S04X012	SGA1200000