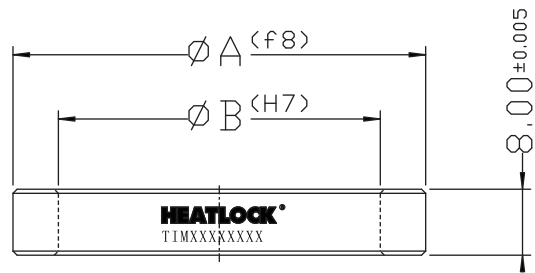


## 鈦合金圈

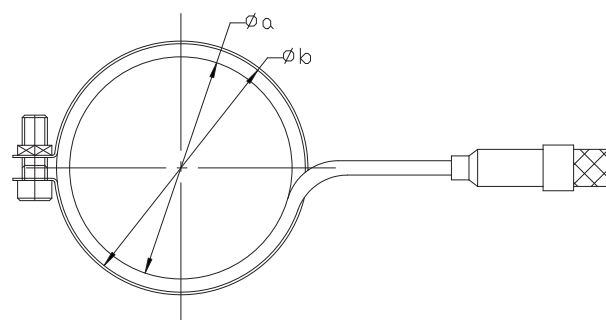


系列	編碼	ØA	ØB
Size 1	TIM03002308	30	23
Size 2	TIM03602708	36	27
	TIM04002708	40	27
	TIM05002708	50	27
Size 3	TIM05003908	50	39
Size 4	TIM05404408	54	44

## 熱阻阻頭發熱線

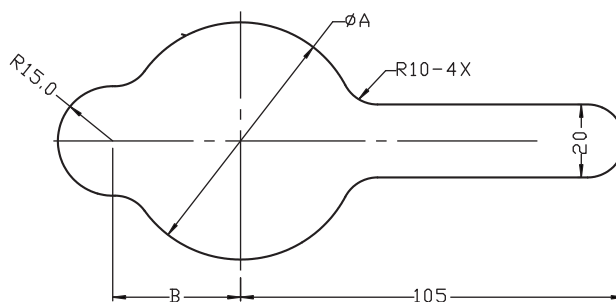
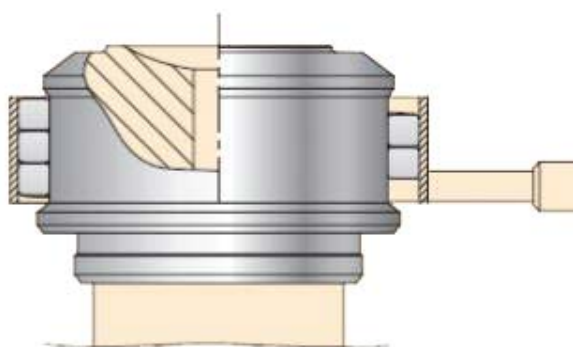


電線	白色 (2x)	V
	黃綠色	地線
感溫線	紅色	TC +
	藍色	TC -



零件編碼	尺寸	a	b	功率
D-CY-BH127150	33x10	27	33	150
D-CY-BH230200	36x10	30	36	200
D-CY-BH233200	39x10	33	39	200
D-CY-BH235250	41x10	35	41	250
D-CY-BH347250	53x10	47	53	250
D-CY-BH451300	57x10	51	57	300

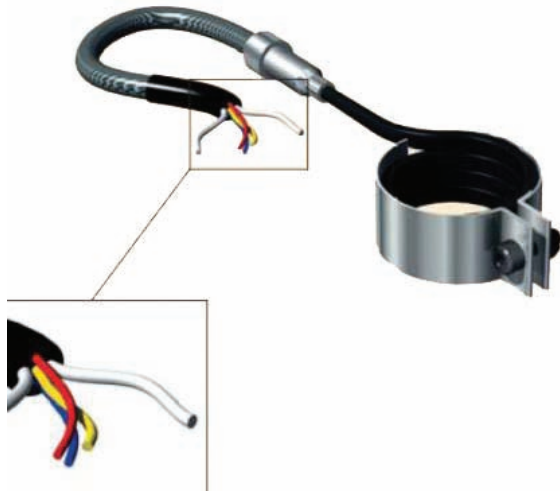
## 熱阻阻頭發熱線孔



零件編碼	A	B
D-CY-BH127150	40	30
D-CY-BH230200	43	32
D-CY-BH233200	45	32
D-CY-BH235250	48	34
D-CY-BH347250	62	40
D-CY-BH451300	65	40

## 進料咀發熱線

\* 當啤塑高溫高粘的材料時，需使用進料咀發熱線保持進料咀的溫度，防止冷膠。



電線	白色 (2x)	V
	黃綠色	地線
感溫線	紅色	TC +
	藍色	TC -

## 進料咀發熱線孔

