

HLDC-15A

多组温控箱 用户说明手册



1-1 面板说明

- (1)现在值：①一般模式：现在温度值
②参数模式：参数名称
- (2)设定值：①一般模式：设定值
②参数模式：参数值
③手动输出模式：手动输出比例
- (3)单位 (UNIT)：温度；参数单位显示
- (4)F 键：参数选择和参数层选择
- (5)设定键：设定允许及设定位数选择
- (6)递减键：设定值减少
- (7)递增键：设定值增加
- (8)手动 / 自动控制切换键
- (9)输出指示灯：控制输出时，指示灯亮
- (10)警报指示灯：警报输出时，指示灯亮
- (11)保险丝 1 灯：保险丝 1 断线指示灯
- (12)保险丝 2 灯：保险丝 2 断线指示灯
- (13)手动指示灯：手动动作时，指示灯亮
- (14)输入形式指示灯：K type 时，指示灯亮
- (15)PID 演算指示灯：执行 PID 演算时，指示灯闪烁
- (16)设定值 2 指示灯：执行设定值 2 控制温度时指示灯闪烁
- (17)电源开关

1-2 操作方式

温度调整时, (1) 首先按  键,再按  或  键调整到所要设定的温度.

(2) 再按  键时,每一次按  或  键时温度以 $\pm 10^{\circ}\text{C}$ 范围调整.

(3) 再按  键时,每一次按  或  键时温度以 $\pm 100^{\circ}\text{C}$ 范围调整.

 功能键选择参数,如操作流程所示,例  +2 秒或 4 秒或 6 秒所得参数层不同,每改变参数数值时必须先按  键,然后再按  或  键来达到所要改变的参数值.

F1 灯亮时表示 FUSE1 保险烧断.

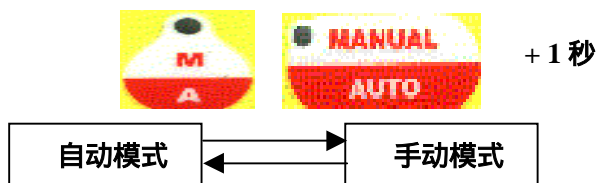
F2 灯亮时表示 FUSE2 保险烧断.

1-3 控制模式



自动控制模式: 控制依设定值作 PID 自动温度控制。



手动控制模式: 某些状况下 (如感温线断线), 控制器可由 ΠoP 手动调整输出百分比 (UNIT 显示 “P”), 以维持温度。

手 / 自动切换方式:



设定值 (SV1, SV2) 变换

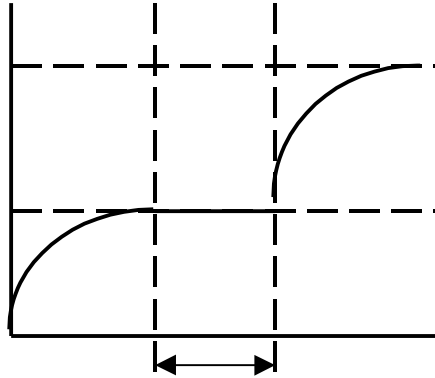
 +  +3 秒: 执行设定值 1 (SV1) 控制温度

 +  +3 秒: 执行设定值 2 (SV2) 控制温度

※ 执行设定值 2 作温度控制时, 设定值小数点闪烁。

(请参照 1-3-1 面板说明)

1-4 程序控制



程序控制时间

1-5 错误讯息

- (1)---: 感温线断路。
- (2) : 感温线反接。

1-6 接线说明

