

BAND HEATER

HEATLOCK®

安装说明书

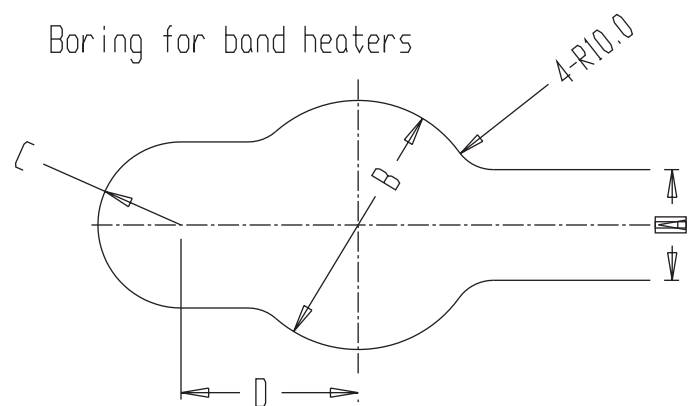
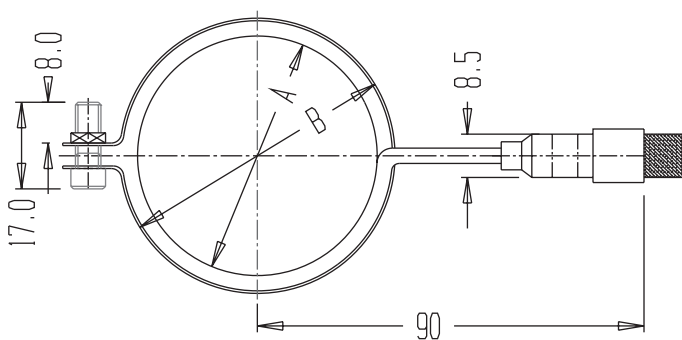
特点：

用在高温高粘的材料，使热阻头部不易冷胶使热阻头部的温度与嘴身的温度尽可能达到平衡。设计射阻发热圈时，我们已考虑使热量均匀分布。由于射阻两端散热最多，所以其两端线圈分布较密以便抵消因射阻与模面金属接触而流失热量。

安装方法：

模具上的发热线让位孔请参考（图四）所示尺寸加工

1. 用内六角扳手将阻头发热线保护套的螺丝松开。
2. 装弹簧发热圈。（注：其电源线出线位置和热阻电源线出线位置必须吻合。）
3. 装发热线保护套及锁螺丝。（注：保护套的缺口处一定要和阻头发热线出线位置相对应。）
4. 用高温胶布将电源线引线和热阻电源线引线及热电偶固定在一起。
5. 套上耐高温玻纤管，将其引线根据ID卡接至连接器上。



Part No	Dimension	A	B	Watt
D-CY-BH127150	33x10mm	27	33	150
D-CY-BH233200	39x10mm	33	39	200
D-CY-BH347250	53x10mm	47	53	250
D-CY-BH451300	57x10mm	51	57	300

Part No	A	B	C	D
D-CY-BH127150	20.0	40.0	R15.0	30.0
D-CY-BH233200	20.0	45.0	R15.0	32.0
D-CY-BH347250	20.0	62.0	R15.0	40.0
D-CY-BH451300	20.0	65.0	R15.0	40.0