

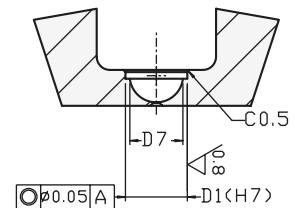
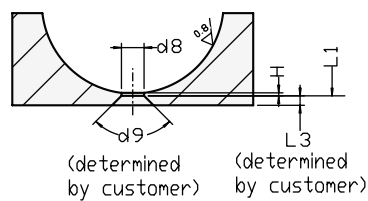
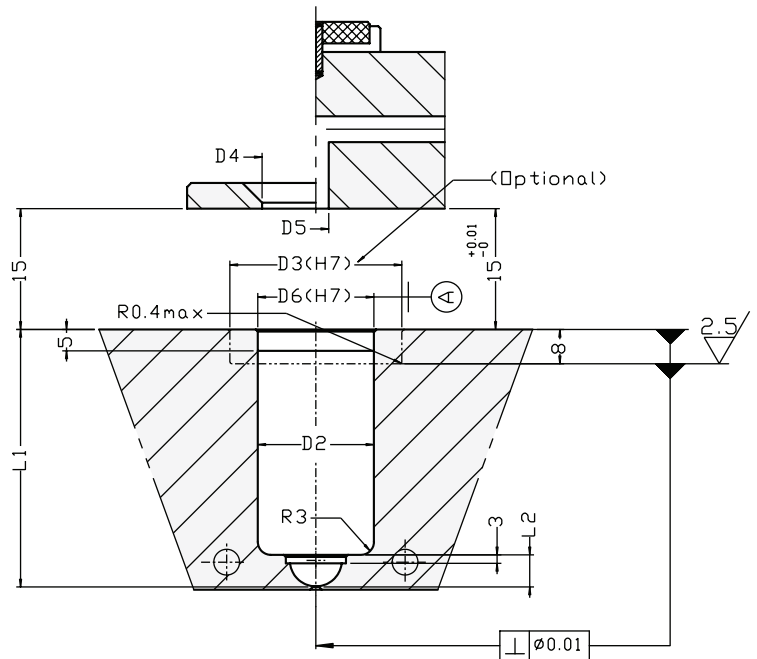
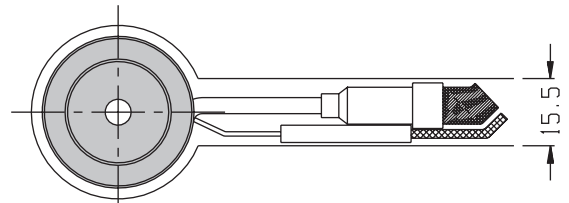
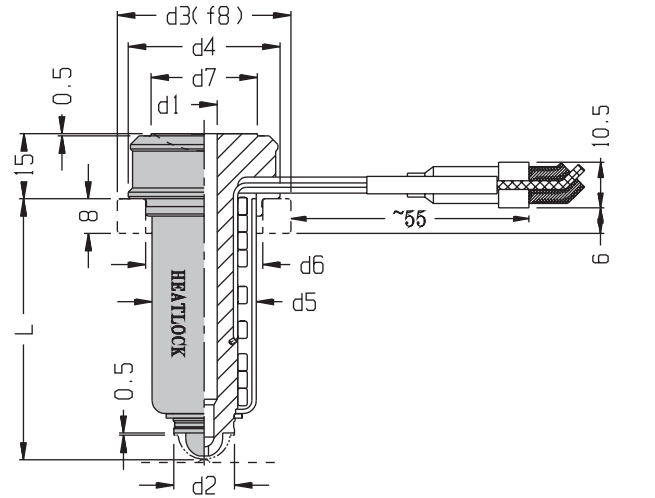
A1-TP系列

HEATLOCK®



A1-TP系列熱咀優點

- 易注塑
- 易安裝、使用
- 澆道痕迹小
- 快速冷卻
- 適用於成型面
- 最大射膠量可達1650克
- 可按客戶要求提供陶瓷圈或鈦合金圈



A1TP 系列

(單位：毫米)

型號	L	L1	d1	d2	d3	d4	d5	d6	d7	d8	L2	H	D1	D2	D3	D4	D5	D6	D7
A1TP1040	40	40.11	4	11	C30 T30	29	20	23	18	≥0.6	6	0.2	11	23	C30 T30	20	6	23	9
A1TP1050	50	50.13																	
A1TP1060	60	60.15																	
A1TP1080	80	80.19																	
A1TP1100	100	100.23																	
A1TP1120	120	120.26																	
A1TP2040	40	40.08	6	14	C40 T36	35	24	27	24.5	≥0.8	7.5	0.2	14	27	C40 T36	26.5	6	27	12
A1TP2060	60	60.16																	
A1TP2080	80	80.20																	
A1TP2100	100	100.24																	
A1TP2120	120	120.28																	
A1TP2140	140	140.31																	
A1TP2160	160	160.35																	
A1TP3060	60	60.17	9	19	C62 T50	48	34	39	32	≥1.2	9.5	0.3	19	39	C62 T50	34	9	39	16.5
A1TP3080	80	80.21																	
A1TP3100	100	100.25																	
A1TP3120	120	120.29																	
A1TP3140	140	140.32																	
A1TP3160	160	160.36																	
A1TP3180	180	180.40																	
A1TP4080	80	80.21																	
A1TP4100	100	100.25																	
A1TP4120	120	120.29																	
A1TP4140	140	140.33																	
A1TP4160	160	160.37																	
A1TP4180	180	180.40																	
A1TP4200	200	200.44																	

** D3尺寸：C代表陶瓷；T代表鈦合金

參考資料

熱膨脹參數 (L1 = L + X.XX) (單位：毫米)

用於精確計算L1數據的軟件 nozzle est.rar已經上傳到我司網站，請登陸<http://www.heatlock.com/cad/cad.htm> 後，找到下拉菜單下的 Nozzle Length Calculator 下載。

(單位：毫米)

類別	注膠量(克)	低粘性	中粘性	高粘性	備註
A1-TP size 1		<200	<100	<40	d8 為出廠最小值，可按客戶要求加大至 3mm
A1-TP size 2		<500	<270	<150	d8 為出廠最小值，可按客戶要求加大至 4mm
A1-TP size 3		<850	<400	<280	d8 為出廠最小值，可按客戶要求加大至 5mm
A1-TP size 4		<1650	<800	<550	d8 為出廠最小值，可按客戶要求加大至 6mm

訂單示例：

A1TP--X--XXX---XX

(系列號) (L) (d2)

A1TP 2 040 14