

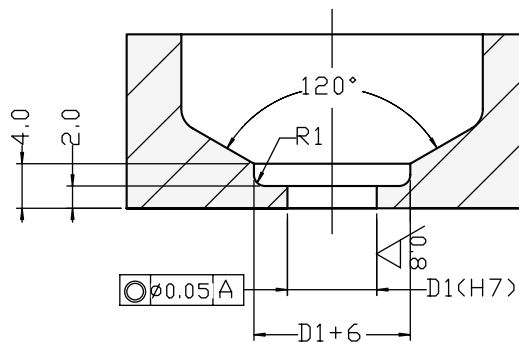
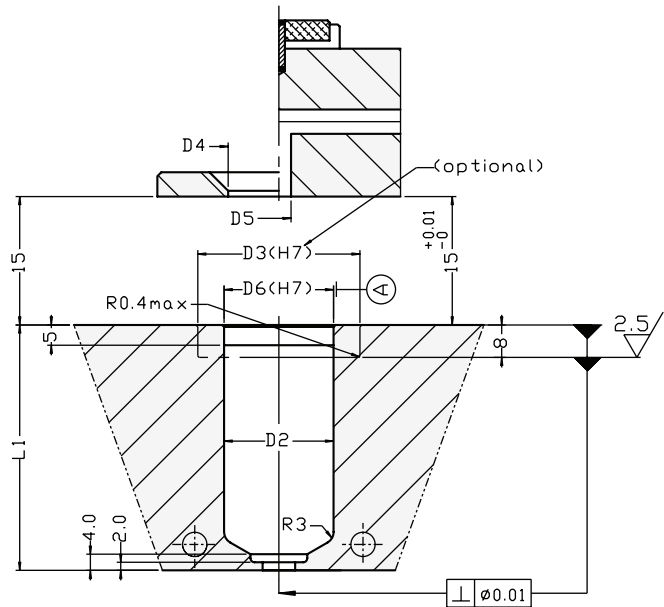
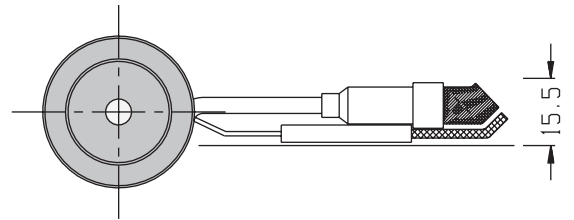
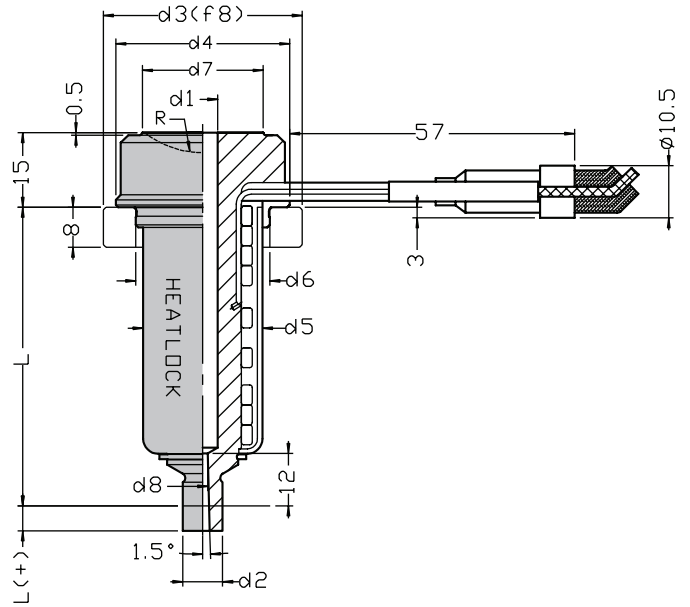
# A1-EN系列

HEATLOCK®



## A1-EN系列熱咀優點

- 熱量分佈均勻
- 幾乎適用於所有塑料
- 減低注塑壓力和熱力
- 設計簡單，使用方便
- 最大射膠量可達1650克
- 可按客戶要求提供陶瓷圈或鈦合金圈



## A1EN 系列

(單位：毫米)

| 型號       | L   | L1     | L(+) | d1 | d2 | d3         | d4 | d5 | d6 | d7   | d8  | L2  | D1 | D2 | D3         | D4   | D5 | D6 |
|----------|-----|--------|------|----|----|------------|----|----|----|------|-----|-----|----|----|------------|------|----|----|
| A1EN1040 | 40  | 40.58  | 5    | 4  | 6  | C30<br>T30 | 29 | 20 | 23 | 18   | 1.5 | 6.7 | 6  | 23 | C30<br>T30 | 20   | 6  | 23 |
| A1EN1050 | 50  | 50.60  |      |    |    |            |    |    |    |      |     |     |    |    |            |      |    |    |
| A1EN1060 | 60  | 60.61  |      |    |    |            |    |    |    |      |     |     |    |    |            |      |    |    |
| A1EN1080 | 80  | 80.65  |      |    |    |            |    |    |    |      |     |     |    |    |            |      |    |    |
| A1EN1100 | 100 | 100.69 |      |    |    |            |    |    |    |      |     |     |    |    |            |      |    |    |
| A1EN1120 | 120 | 120.73 |      |    |    |            |    |    |    |      |     |     |    |    |            |      |    |    |
| A1EN2040 | 40  | 40.58  | 5    | 6  | 8  | C40<br>T36 | 35 | 24 | 27 | 24.5 | 2   | 8   | 8  | 27 | C40<br>T36 | 26.5 | 6  | 27 |
| A1EN2060 | 60  | 60.61  |      |    |    |            |    |    |    |      |     |     |    |    |            |      |    |    |
| A1EN2080 | 80  | 80.65  |      |    |    |            |    |    |    |      |     |     |    |    |            |      |    |    |
| A1EN2100 | 100 | 100.69 |      |    |    |            |    |    |    |      |     |     |    |    |            |      |    |    |
| A1EN2120 | 120 | 120.73 |      |    |    |            |    |    |    |      |     |     |    |    |            |      |    |    |
| A1EN2140 | 140 | 140.77 |      |    |    |            |    |    |    |      |     |     |    |    |            |      |    |    |
| A1EN2160 | 160 | 160.80 |      |    |    |            |    |    |    |      |     |     |    |    |            |      |    |    |
| A1EN3060 | 60  | 60.61  | 10   | 9  | 12 | C62<br>T50 | 48 | 34 | 39 | 32   | 2   | 9   | 12 | 39 | C62<br>T50 | 34   | 9  | 39 |
| A1EN3080 | 80  | 80.65  |      |    |    |            |    |    |    |      |     |     |    |    |            |      |    |    |
| A1EN3100 | 100 | 100.69 |      |    |    |            |    |    |    |      |     |     |    |    |            |      |    |    |
| A1EN3120 | 120 | 120.73 |      |    |    |            |    |    |    |      |     |     |    |    |            |      |    |    |
| A1EN3140 | 140 | 140.77 |      |    |    |            |    |    |    |      |     |     |    |    |            |      |    |    |
| A1EN3160 | 160 | 160.80 |      |    |    |            |    |    |    |      |     |     |    |    |            |      |    |    |
| A1EN3180 | 180 | 180.84 |      |    |    |            |    |    |    |      |     |     |    |    |            |      |    |    |
| A1EN4080 | 80  | 80.65  |      |    |    |            |    |    |    |      |     |     |    |    |            |      |    |    |
| A1EN4100 | 100 | 100.69 |      |    |    |            |    |    |    |      |     |     |    |    |            |      |    |    |
| A1EN4120 | 120 | 120.73 |      |    |    |            |    |    |    |      |     |     |    |    |            |      |    |    |
| A1EN4140 | 140 | 140.77 |      |    |    |            |    |    |    |      |     |     |    |    |            |      |    |    |
| A1EN4160 | 160 | 160.80 |      |    |    |            |    |    |    |      |     |     |    |    |            |      |    |    |
| A1EN4180 | 180 | 180.84 |      |    |    |            |    |    |    |      |     |     |    |    |            |      |    |    |
| A1EN4200 | 200 | 200.88 |      |    |    |            |    |    |    |      |     |     |    |    |            |      |    |    |

\*\* D3尺寸：C代表陶瓷；T代表鈦合金

### 參考資料

**熱膨脹參數 (L1 = L + X.XX)** (單位：毫米)

用於精確計算L1數據的軟件 nozzle est.rar已經上傳到我司網站，請登陸<http://www.heatlock.com/cad/cad.htm> 後，找到下拉菜單下的 Nozzle Length Calculator 下載。

(單位：毫米)

| 類別           | 注膠量(克) | 低粘性   | 中粘性  | 高粘性  | 備註                      |
|--------------|--------|-------|------|------|-------------------------|
| A1-EN size 1 |        | <200  | <100 | <40  | d8 為出廠最小值，可按客戶要求加大至 3mm |
| A1-EN size 2 |        | <500  | <270 | <150 | d8 為出廠最小值，可按客戶要求加大至 4mm |
| A1-EN size 3 |        | <850  | <400 | <280 | d8 為出廠最小值，可按客戶要求加大至 5mm |
| A1-EN size 4 |        | <1650 | <800 | <550 | d8 為出廠最小值，可按客戶要求加大至 6mm |

訂單示例：

**A1EN--X--XXX---XX**

(系列號) (L) (d2)

**A1EN 2 040 14**